

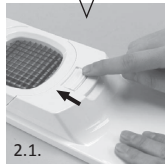
1.



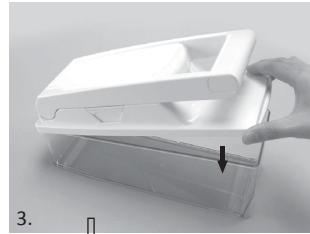
1.1.



2.



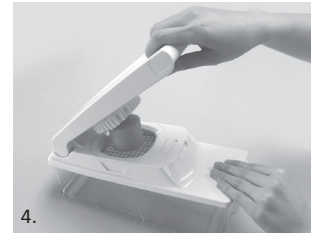
2.1.



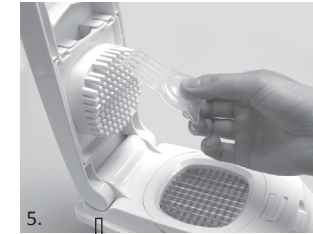
3.



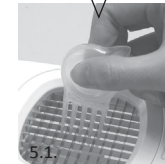
3.1.



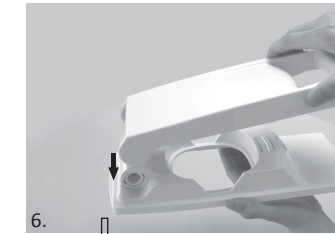
4.



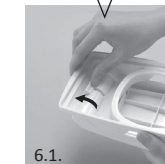
5.



5.1.



6.



6.1.

Befestigen des Stempelinsatzes:

Setzen Sie die zwei abstehenden Stifte (unten) am Gehäuseoberteil ein (1.) und drücken Sie, bis der Stempelinsatz einrastet (1.1.).

Wechseln des Messereinsatzes:

Lösen oder verriegeln Sie den Schieberegler (2.1.) und legen oder entnehmen Sie das Messer (2.). Der abstehende Stift am Messereinsatz sollte zum Gehäuseoberteil zeigen und als erstes eingelegt werden.

Befestigen des Grundkörpers am Behälter:

Haken Sie den hinteren Teil an der niedrigsten Stelle des Behälters ein (3.) Drücken Sie am Griffteil bis der Grundkörper einrastet (3.1.).

Legen Sie die Früchte oder das Gemüse auf die Schneidevorrichtung und drücken sie den Griff herunter (4.).

Reinigen des Stempelinsatzes (5.) oder des Messers (5.1.): Der mitgelieferte Kamm erleichtert die Reinigung in den Zwischenräumen.

Lösen oder verriegeln des Gehäuseoberteils (6.): Verschieben Sie den Regler an der Unterseite des Grundkörpers (6.1.), um das Gehäuseoberteil einzusetzen und zu fixieren oder zu entfernen.

Attach the pusher to the rear of the top (1.), latch the 2 pins and press to lock (1.1.).

Attach the blade to the base of the chopper (2.). Push forward the switch to lock/release the blade (2.1.).

Place the chopper unit onto the container (3.). Press the chopper unit to fix sturdily (3.1.).

Place the fruits or vegetables onto the top of blade. Hold the handle and press down (4.). (Ease of chopping varies depending on fresh, hardness and size of the fruits/vegetables).

Use the cleaning comb to remove the remaining pieces from pusher (5.) and blades (5.1.). The cleaning combs are also used as potato scraper.

Attach the top of the chopper to the base (6.). Click the knob on the bottom of base to attach/detach the top with the base (6.1.).

Pour fixer le poussoir (1.), vous devez insérer les deux tiges écartées (en bas) dans le dessus du container puis presser jusqu'à l'enclenchement de ce dernier (1.1.).

Pour changer de couteau (2.), faites glisser le bouton de réglage (2.1) et placez ou retirez le couteau. La tige écartée sur le poussoir doit monter vers le haut du container et s'insérer en premier.

Placer le hachoir sur le container (3.). Poussez sur le hachoir jusqu'à ce qu'il tienne bien (3.1.).

Mettez les fruits ou légumes à hacher sur le dessus du couteau. Saisissez la poignée et pressez-la vers le bas (4.). (La facilité de la coupe dépend de la fraîcheur, dureté et taille des fruits/légumes.)

Servez-vous du peigne de nettoyage pour enlever les morceaux restants du poussoir (5.) et du couteau (5.1.). Les peignes de nettoyage peuvent également servir pour gratter des pommes de terre.

Pour déverrouiller ou verrouiller le dessus du container (6.), faites glisser le bouton de réglage situé sous le container de base (6.1.).

Una el empujador con la parte posterior de la base (1.), enganche las 2 clavijas y presione para cerrar (1.1.).

Una la cuchilla con la base de la troceadora (2.). Presione el interruptor hacia adelante para bloquear/liberar la cuchilla (2.1.).

Coloque la unidad troceadora en el recipiente (3.). Presione la unidad troceadora para fijarla firmemente (3.1.).

Introduzca frutas o verduras en la parte superior de la cuchilla. Sujete el mango y presione hacia abajo (4.). (La facilidad de troceado varía en función de la frescura, dureza y tamaño de las frutas/verduras).

Use el cepillo de limpieza para eliminar los residuos del empujador (5.) y las cuchillas (5.1.). Los cepillos de limpieza también se usan como raspador de patatas.

Una la parte superior de la troceadora con la base (6.). Haga clic en el botón del fondo de la base para unir/separar la parte superior con la base (6.1.).

Прикріпіть проталкувач до задньої частини кришки (1.), закріпіть двома штифтами і натисніть для зчеплення (1.1.).

Прикріпіть лезвіє до основанню измельчителя (2.). Продвинути вперед перемикач, щоб зажимати/розжимати лезвіє (2.1.).

Поместите корпус измельчителя на контейнер (3.). Нажмите корпус измельчителя для крепкой установки (3.1.).

Поместите фрукты или овощи на верхнюю часть лезвия. Возьмитесь за ручку и надавите её (4.). (Простота измельчения изменяется в зависимости от свежести, твердости и размера фруктов/овощей).

Применяйте чистящий гребешок для удаления оставшихся кусочков с выталкивателя (5.) и лезвий (5.1.). Чистящие гребешки используются как скребки для очистки картофеля.

Прикріпіть верх измельчителя к основанию (6.). Прижати кнопку ко дну основанню, щоб приєднати/від'єднати її верхню частину (6.1.).

Прикріпіть проштовхувач до задньої частини кришки (1.), закріпіть двома штифтами та натиснути для зчеплення (1.1.).

Прикріпіть лезо до основи подрібнювача (2.). Просунути вперед перемикач, щоб замкнути/розімкнути лезо (2.1.).

Розмістити корпус подрібнювача на контейнері (3.). Натиснути корпус подрібнювача для стійкої установки (3.1.).

Покладіть фрукти або овочі на верхню частину леза. Візьміться за рукоятку та натисніть її (4.). (Легкість подрібнення змінюється в залежності від свіжості, твердості та розміру фруктів/овочів).

Застосуйте гребінець для усунення шматочків, що залишилися, з проштовхувача (5.) та лез (5.1.). Гребінець для чищення використовуються як шкребок для картоплі.

Прикріпіть верхню частину подрібнювача до основи (6.). Притиснути кнопку до дна основи, щоб приєднати/від'єднати її верхню частину (6.1.).



Alle Teile sind Lebensmittelecht.
Vorsicht scharfe Messer
Von Kinder und Tieren fernhalten
Nur für Lebensmittel verwenden.

**VORSICHT: DIESE TÜTE DARF NICHT IN KINDERHÄNDE GERATEN - ERSTICKUNGS-GEFAHR.
DIESE TÜTEN SIND KEIN SPIELZEUG**

Alle Zubehörteile sind spülmaschinengeeignet bei Verwendung von handelsüblichen Spülmaschinenreinigern.
*Die in der Gebrauchsanweisung aufgelisteten Zubehörteile können je nach Setzusammenstellung abweichen.



Non-toxic, suitable for food.
Caution sharp blades, do not cut yourself.
Keep out of the reach of children and animals.
Only for food.

**NOTE: TO AVOID ALL RISK OF SUFFOCATION, KEEP THIS BAG OUT OF THE REACH OF CHILDREN.
THIS BAG IS NOT A TOY.**

All accessories are detachable for easy assembly and cleaning. Rinse and dry after use.
Also safe in dishwasher (exceed using detergent is not recommended).



Non toxique, qualité alimentaire.
Attention aux lames très tranchantes, ne vous coupez pas.
Tenir hors de la portée des enfants et animaux.
Utilisation alimentaire exclusivement.

**ATTENTION: POUR EVITER TOUS LES RISQUES D'ETOUFFEMENTS NE PAS LAISSER CE SACHET A LA
PORTEE DES ENFANTS. CE SACHET N'EST PAS UN JOUET.**

Tous les accessoires peuvent s'enlever pour le nettoyage, peuvent passer au lave-vaisselle ou se laver avec un produit vaisselle courant.
*Les accessoires listés dans le mode d'emploi peuvent varier selon la composition du jeu.



Atóxico, adecuado para alimentos.
Precaución: cuchillas afiladas, no vaya a cortarse.
Mantenga el aparato lejos del alcance de niños y animales.
Sólo para alimentos.

**ATENCIÓN: PARA EVITAR CUALQUIER RIESGO DE AHOGO NO DEJAR ESTA BOLSA AL ALCANCE DE
LOS NIÑOS. ESTA BOLSA NO ES UN JUGUETE.**

Todos los accesorios se pueden retirar para limpiar. Se pueden limpiar en lavavajillas con detergente para lavavajillas.
*Los accesorios enumerados en las instrucciones pueden variar según la composición del set.



Без токсинів, придатний для харчового контакту.
Осторожно обращайтесь с острыми лезвиями, не порежьтесь.
Храните в недоступном месте для детей и животных.
Тільки для пищи.

Все аксессуары съёмные для простоты сборки и очистки. Ополаскивайте и сушите после применения.
Верным является также использование посудомоечной машины (передозировка моющих средств не рекомендуется).



Без токсинів, придатний до харчового контакту.
Обережно рацюйте із гострими лезами, не поріжтесь.
Зберігайте в недоступному місці для дітей та тварин.
Тільки для споживних речовин.

Всі аксесуари знімні - для легкого складання та чищення. Споліскуйте та сушіть після застосування.
Вірним є також застосування машини для миття посуду (передозування миючих засобів не є рекомендованим).



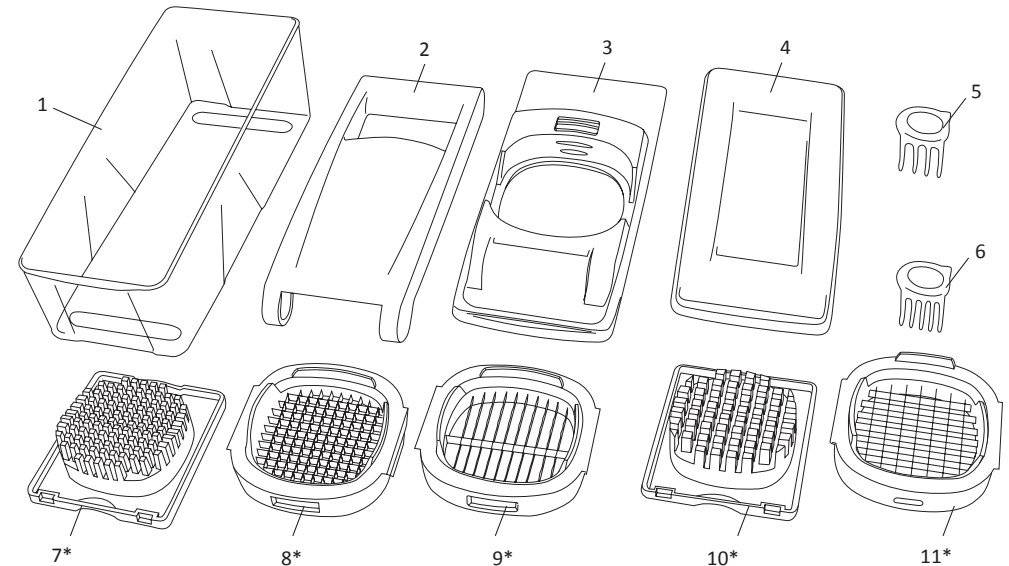
HOUSEWARES GERMANY
HWG Products GmbH
Rudolf-Diesel-Straße 24
DE-78224 Singen (Hohentwiel)

Telefon: +49 (0) 7731 / 79611-0
Fax: +49 (0) 7731 / 79611-99
info@housewares-germany.de
www.housewares-germany.de

© 2012 Alle Rechte vorbehalten. Nachdruck oder Vervielfältigung nur mit schriftlicher Genehmigung von HWG Products GmbH.
All rights reserved. All photographs and graphics are properties of HWG Products GmbH. Infringers will be prosecuted.

Cubic

Gemüseschneider
Multi Purpose Chopper
Multi Hachoir
Cortatodo
Овощерезка
Овочерізка



1	2	3	4
Behälter	Gehäuse Oberteil	Grundkörper	Deckel
Container	Top of chopper	Base of chopper	Lid
Container	Haut de hachoir	Base de hachoir	Couvercle
Contenedor	Inicio de la máquina de picar	Base de la máquina de picar	Tapa
Контейнер	Крышка измельчителя	Основание измельчителя	Крышка для контейнера
Контейнер	Кришка подрібнювача	Основа подрібнювача	Кришка для контейнера

5	6	7
9mm Reinigungskamm	6mm Reinigungskamm	Stempeleinsatz (6mm Messer)
9mm cleaning comb/scraper	6mm cleaning comb/scraper	Pusher (for 6mm dice/slice)
Peigne de nettoyage 9 mm	Peigne de nettoyage 6 mm	Poussoir (pour lame 6 mm)
Peine limpiador de 9mm	Peine limpiador de 6mm	Perforador (cuchilla de 6mm)
9мм чистящий гребешок	6мм чистящий гребешок	Проталкиватель (для 6мм лезвия)
9мм гребінець, що чистить	6мм гребінець, що чистить	Протшовкувач (для 6мм леза)

8 (6mm)	9 (6mm)	10 (9mm)	11 (9mm)
Würfelmesser	Scheibenmesser	Stempeleinsatz	Würfelmesser
Dice blade	Slice blade	Pusher	dice blade
Coupe-cubes	Coupe-tranches	Poussoir	Coupe-cubes
Cortador a cuadraditos	Cortador a rodajas	Perforador	Cortador a cuadraditos
лезвие	лезвие	Проталкиватель	лезвие
лезво	лезво	Протшовкувач	лезво